

سیستم های اتوماتیک پرده

پرده های اتوماتیک یا اصطلاحاً برقی امروزه به طور گسترده ای در هتل ها ، ویلاها ، منازل مسکونی ، ساختمانهای لوکس ، برجهای مسکونی و یا اداری مورد استفاده قرار می گیرند و جزئی از سیمای مدرن معماری را تشکیل می دهند.

معرفی برند Royal :

شرکت " کیسا کستر " سیستم های اتوماتیک پرده را تحت عنوان برند تجاری Royal عرضه می نماید. محصولات این برند همگی در یکی از کارخانجات زیرمجموعه شرکت Somfy فرانسه تولید می شوند و از نظر کیفیت با استانداردهای اروپا مطابقت دارند.

با توجه به کیفیت بسیار بالای برند Royal ، شرکت " کیسا کستر " سیستم های اتوماتیک پرده را به مدت 2 سال گارانتی می نماید. ضمناً به سیستم های مذکور 10 سال خدمات پس از فروش نیز ارائه خواهد شد.

ROYAL

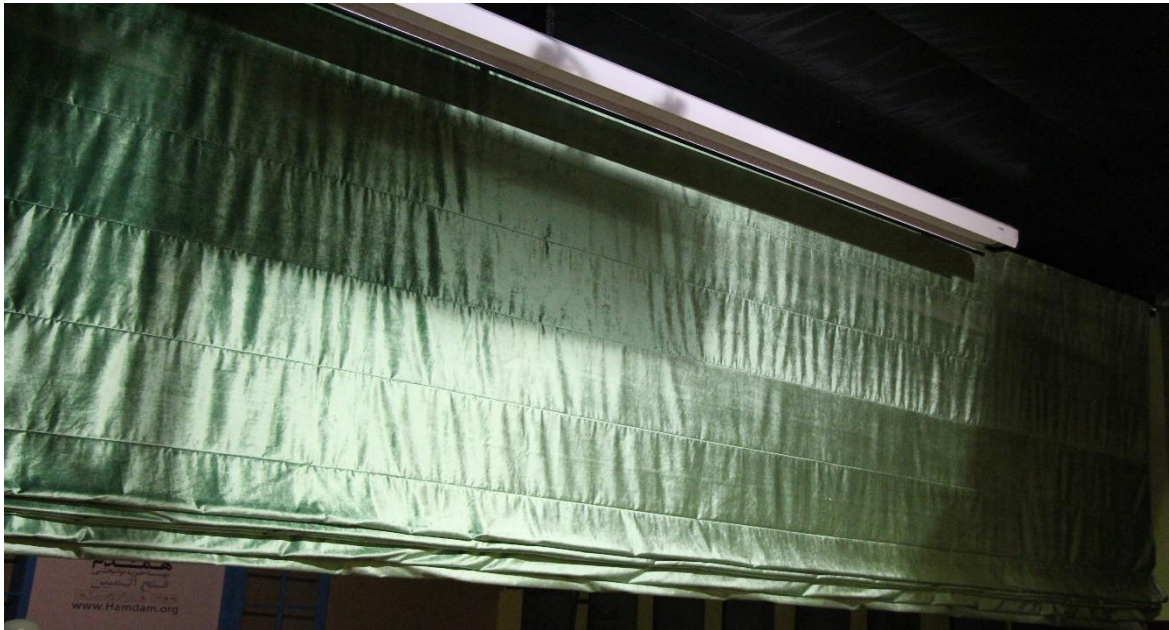
somfy®



انواع سیستم های اتوماتیک پرده

سیستم های اتوماتیک پرده Royal به 3 دسته کلی تقسیم می شوند:

- 1- سیستم های اتوماتیک پرده کنار رو (Indoor)
- 2- سیستم های اتوماتیک پرده بالا رو (Indoor)
- 3- سیستم های اتوماتیک پرده شیب دار (Indoor & Outdoor)



مزایای پرده اتوماتیک	
1	افزایش طول عمر پرده به دلیل حرکت یکنواخت آن
2	قابلیت باز و بسته کردن پرده در فضاهای غیرقابل دسترس
3	قابلیت باز و بسته کردن پرده های سنگین
4	قابلیت باز و بسته کردن پرده ها با ریموت کنترل
5	قابلیت اتصال پرده ها به سیستم BMS و پنل کنترل
6	امکان برنامه ریزی برای کل پرده های یک ساختمان جهت باز و بسته شدن هماهنگ
7	امکان طراحی و نصب پرده های شیب دار و پرده های Outdoor

1- سیستم های اتوماتیک پرده کنار رو

این سیستم ها معمولاً جهت پرده های پارچه ای مورد استفاده قرار می گیرند که ممکن است " ساده " و یا " منطقی " باشند. به دلیل عملکرد یکنواخت سیستم اتوماتیک ، بی تردید طول عمر ریل و پرده افزایش قابل ملاحظه ای می یابد. سیستم های اتوماتیک پرده کنار رو از 2 بخش اصلی تشکیل می شوند :

- موتور پرده
- ریل اتوماتیک و متعلقات
- موتورهای پرده کنار رو

موتورهای پرده کنار رو همگی Brushless بوده و با توجه به چهار فاکتور اصلی ، به مدل های متنوعی تقسیم بندی می شوند :

- 1- توان مصرفی موتور
- 2- نوع گیربکس ریل (ساده یا بلبرینگ)
- 3- تعداد سیم های ورودی به موتور
- 4- ولتاژ برق مصرفی موتور

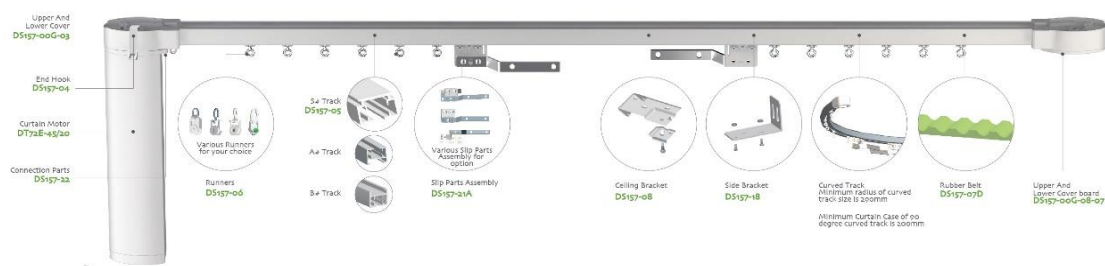
انواع موتورهای پرده کنار رو :

ردیف	مدل موتور	توان مصرفی موتور (وات)	وزن پرده قابل کشش (Kg)	سرعت باز و بسته کردن پرده cm/sec	ولتاژ کارکرد موتور (ولت)	تعداد سیم های ورودی	ویژگی های خاص موتور
1	G 52EN - 45	45	50	20	220	3	قیمت مناسب جهت پرده های معمولی با طول ریل متوسط
2	G 52EN - 75	75	100	20	220	3	مناسب پرده های سنگین یا ریل های با طول بلند
3	G 52S	45	50	20	220	4	قابلیت اتصال به BMS
4	G 72TE	13	50	22	220	3	قابلیت اتصال به گیربکس ریل بلبرینگ کم مصرف و کم صدا
5	G 72TS	13	50	22	220	4	قابلیت اتصال به BMS علاوه مزیای ردیف 4
6	G 72LE	13	30	14	12	کارکرد با باتری	بدون نیاز به سیم برق بسیار کم مصرف و کم صدا ایمنی بالا به دلیل ولتاژ پایین
7	G 72TV	13	50	14	220	5	قابلیت کنترل دستی (علاوه بر اتصال به سیستم BMS)
8	G 82TE/I	13	50	14	220	1 سیم برق + کابل شبکه	قابلیت اتصال به شبکه

ریله اتوماتیک و متعلقات :

ریله اتوماتیک از قطعات متعددی تشکیل شده است که اکثر آنها ثابت بوده و در همه انواع سیستم های اتوماتیک پرده کنار رو به کار می روند . این قطعات به شرح زیر معرفی می گردند :

- ریله آلومینیومی : قابل ارائه در دو مدل ساده و منحنی
- گیربکس ریله : قابل ارائه در دو مدل : ساده و بلبرینگی
- یراق پیشرو : قابل ارائه در سه مدل ساده ، منحنی و Somfy
- تسمه لاستیکی
- براکت های نصب
- هنگرها (رانر)
- یراق اتصال



2- سیستم های اتوماتیک پرده بالا رو

یکی از معضلات موجود در سیستم پرده های بالا رو ، آسیب دیدگی و یا فارغ شدن این پرده ها از رگلاژ می باشد که این موضوع در مورد پرده های کرکره مشهودتر است. ضمناً به دلیل عملکرد یکنواخت در سیستم های اتوماتیک بالا رو ، طول عمر پرده به طرز چشمگیری افزایش می یابد. پرده های بالا رو مدلهای متنوعی دارند که مهمترین انواع آنها عبارتند از : Shade ، Roman ، Zebra ، سیلوئت ، پلیسه و کرکره.

سیستم های اتوماتیک پرده بالا رو از 2 بخش اصلی تشکیل می شوند :

- موتور پرده Tubular
- شفت آلومینیمی و متعلقات



موتورهای پرده های بالا رو

موتورهای تیوبلار سیستم بالا رو همگی Brushless بوده و با توجه به چهار فاکتور اصلی ، به مدل‌های متنوعی تقسیم بندی

می شوند :

- 1- قدرت موتور
- 2- سرعت موتور
- 3- تعداد سیم های ورودی به موتور
- 4- ولتاژ برق مصرفی موتور

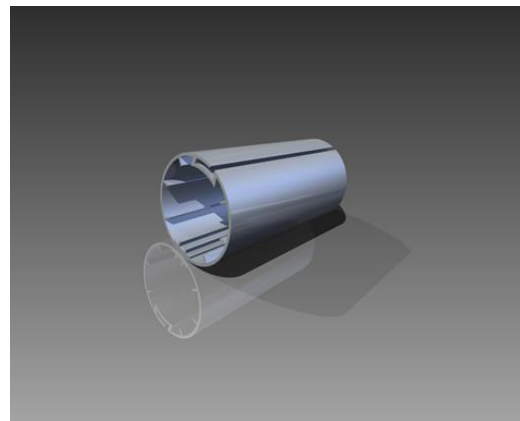
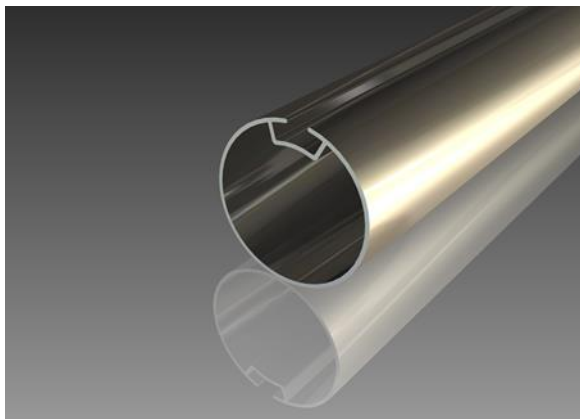
ردیف	مدل موتور	توان مصرفی موتور (وات)	قدرت موتور N.m	سرعت موتور (تعداد دور در دقیقه) rpm	ولتاژ کارکرد موتور (ولت)	تعداد سیم های ورودی	ویژگی های خاص موتور
1	G 35RA - 6	120	6	28	220	3	مناسب برای پرده های سبک سرعت باز و بسته شدن بالا
2	G 35RA - 10	120	10	17	220	3	مناسب برای پرده های معمولی سرعت باز و بسته شدن متوسط
3	G 35RA - 13	120	13	14	220	3	مناسب برای پرده های سنگین سرعت باز و بسته شدن پایین
4	G 35S	120	10	17	220	4	قابلیت اتصال به BMS
5	G 35 DS	23	10	9	12	کارکرد با باتری	بدون نیاز به سیم برق بسیار کم مصرف و کم صدا ایمنی بالا به دلیل ولتاژ پایین
6	G 35 ET	133	10	17	220	3	قابلیت تنظیم توقف سوم مهتر به تایمر جهت باز و بسته شدن
7	G 25 TE	14	1/5	32	220	2	موتور باریک و بسیار کم مصرف مناسب برای پرده های بسیار سبک
8	G 24 DF	16	1/2	45	24	2	موتور کوچک با دو گیربکس بسیار کم مصرف و کم صدا مناسب جهت کرکره و پلیسه



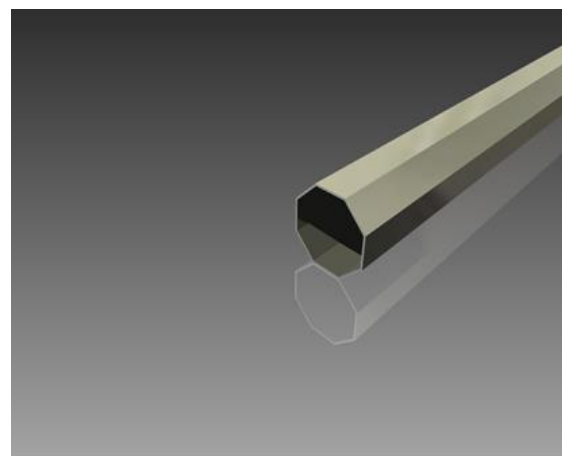
شفت آلومینیومی و متعلقات :

شفت های آلومینیومی که در پرده های اتوماتیک بالارو مورد استفاده قرار می گیرند، به دو دسته کلی تقسیم می شوند:

- شفت های ساده با مقطع دایره ای: غالباً در پرده های Shade, Zebra و سیلوئت استفاده می شوند و بسته به نوع پرده و مدل موتور در سه سایز (40 ، 47 ، 63) ارائه می گردند.



- شفت های با مقطع چندضلعی: غالباً در پرده های Roman ، پلیسه و کرکره استفاده می شوند و بسته به نوع پرده و مدل موتور در دو تیپ ارائه می گردند: شفت 6 ضلعی گالوانیزه توپر (جهت کرکره های باریک و پلیسه های ظریف) و شفت 8 ضلعی آلومینیومی تو خالی (جهت سایر انواع پرده ها)

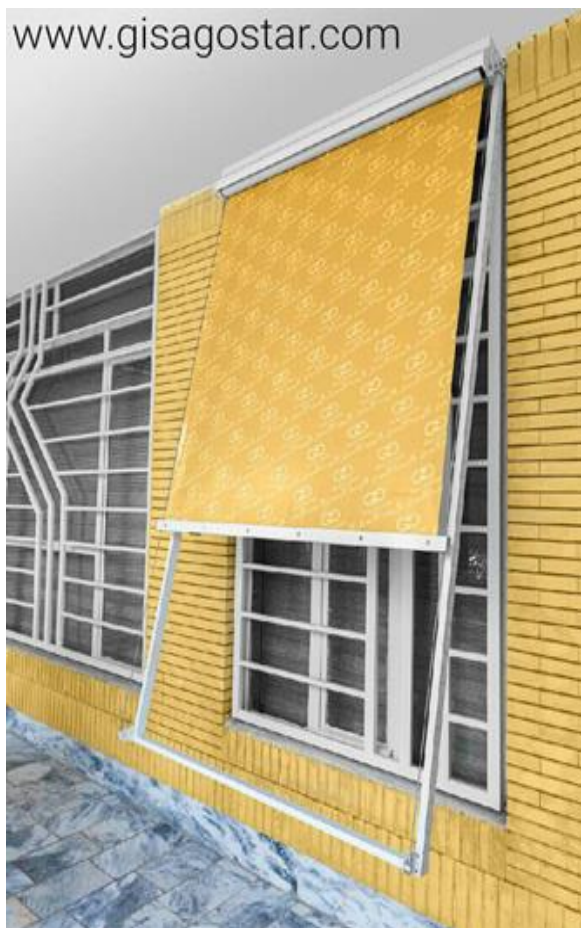


3- سیستم های اتوماتیک پرده شیب دار:

در صورت نیاز به نصب پرده های شیب دار ناگزیر به استفاده از این سیستم خواهیم بود. سیستم های اتوماتیک پرده شیب دار به دو صورت قابل اجرا می باشند:

- سیستم دارای کابل هدایت کننده
- سیستم مجهز به ریلهای جانبی

لازم به ذکر است که با توجه به طرح مورد تأیید فریدار ، فضای مورد استفاده و زاویه شیب پرده ، هر دو سیستم و یا صرفاً یکی از آنها قابل اجرا خواهد بود. ضمناً به دلیل وجود کابل هدایت کننده و یا ریلهای جانبی از این سیستم به شرط استفاده از پارچه ضد آب ، به عنوان پرده های Outdoor نیز می توان بهره گرفت . بدیهی است که سیستم های اتوماتیک کناررو و بالارو فقط در فضاهای داخلی (Indoor) قابل اجرا خواهند بود .



انواع ریموت کنترلها :

ریموت کنترلهای سیستم های (توماتیک پرده Royal همگی از نوع RF Radio Frequency) بوده که در فضاهای بسته تا 30^m و در فضاهای باز تا 200^m فاصله را پوشش می دهند. ریموت کنترلها با توجه به نوع پرده (بالا رو یا کنار رو) ، تعداد پرده های قابل کنترل و وجود قابلیت برنامه ریزی به مدلهای متنوعی تقسیم بندی می شوند:

ردیف	مدل ریموت کنترل	نوع پرده	تعداد کانالها	ویژگی های خاص موتور
1	1600	بالا رو	تک کانال ساده	قابلیت کنترل یک تا <u>20</u> پرده بصورت همزمان
2	1602	بالا رو	<u>15</u> کانال	مپز به صفت نمایش LCD قابلیت تعریف <u>15</u> سناریوی مختلف برای پرده های متعدد
3	1603	بالا رو	تک کانال	مپز به صفت نمایش LCD قابلیت برنامه ریزی روزانه
4	1660	کنار رو	تک کانال دوبل	قابلیت کنترل آستر و تور پرده بصورت میزرا
5	1662	کنار رو	<u>15</u> کانال دوبل	مپز به صفت نمایش LCD قابلیت تعریف <u>15</u> سناریوی مختلف برای آستر و تور پرده های متعدد
6	1663	کنار رو	تک کانال دوبل	مپز به صفت نمایش LCD قابلیت برنامه ریزی روزانه برای آستر و تور پرده بصورت میزرا

❖ لازم به ذکر است کلید ریموت کنترلهای معرفی شده با باتری 3 ولت (مدل سکه ای) کار می کنند. ضمناً هر کانال قابلیت کنترل 20 عدد پرده را بصورت همزمان دارا می باشد...



لیست پروژه های هتل و آمفی تئاتر

1	هتل سینور - 1393
2	هتل درویشی - 1393
3	هتل اترک - 1394
4	سن آمفی تئاتر خیریه فتح المبین - 1394
5	هتل نگین پاسارگاد - 1394
6	هتل جهان (سلسبیل) - 1395
7	هتل الماس : رستوران گردان - 1395
8	سن آمفی تئاتر مرکز فرهنگی حوزه علمیه - 1396
9	هتل هما 1 - 1396
10	سن آمفی تئاتر کانون رشد آموزش و پرورش 1396

لیست پروژه های اداری و مسکونی

1	دفتر مرکزی شرکت "بتن شرق" - 1393
2	تعدادی از واحدهای برج مسکونی باران 2 - 1393
3	مطب دندانپزشکی دکتر خامسی 1394
4	ساختمان مسکونی آقای اصغر درویشی 1394
5	ساختمان ویلایی کیش - جزیره کیش 1394
6	ساختمان مسکونی آقای حسن پور 1394
7	ساختمان مسکونی سروش - گروه مهندسی اوستا 1395
8	خط تولید ایران خودرو - بینالود 1395
9	تعدادی از واحدهای برج مسکونی الیزه 1395-96
10	لابی مرکز فرهنگی حوزه علمیه مشهد (ساختمان ولایت) 1396
11	اتاق ATM ساختمان مرکزی بانک صادرات 1396
12	ساختمان مسکونی آقای خجسته - نبش بزرگمهر جنوبی 1396
13	دفتر مرکزی شرکت فرش مشهد - طبقه مدیریت 1396
14	ساختمان تجاری 3 طبقه رفاه - شهرستان سیرجان 1396

معرفی برخی از مشتریان

ردیف	نام مشتری	مدت همکاری	نشانی فروشگاه یا دفتر مرکزی
1	گالری پرده دائمی	1392 تا کنون	احمدآباد
2	پروژه های شرکت هوشمند سازی "آریاز"	1392 تا کنون	بلوار خیام
3	پروژه های شرکت هوشمند سازی "سامان"	1393-95	
4	گروه مهندسی اوستا	1393 تا کنون	معلم - نبش سروش 15
5	گالری پرده ونوس	1394	نبش سناباد
6	گالری پرده خرم	1394 تا کنون	خیابان تعبدی
7	گالری پرده سپهری	1396	شعبه مرکزی : بین خیابان تعبدی 7 و خیابان قرنی شعبه 2 : پنجره سناباد - ابتدای دانشسرا شعبه 3 : بعد از تعبدی 7
8	تجهیزات هتل سحاب 135	1394 تا کنون	نبش فلسطین 12 - ساختمان کندو

